

# 第4屆「金推獎」 單位獎 - 經濟事業績優 報名懶人包



# 簡報大綱

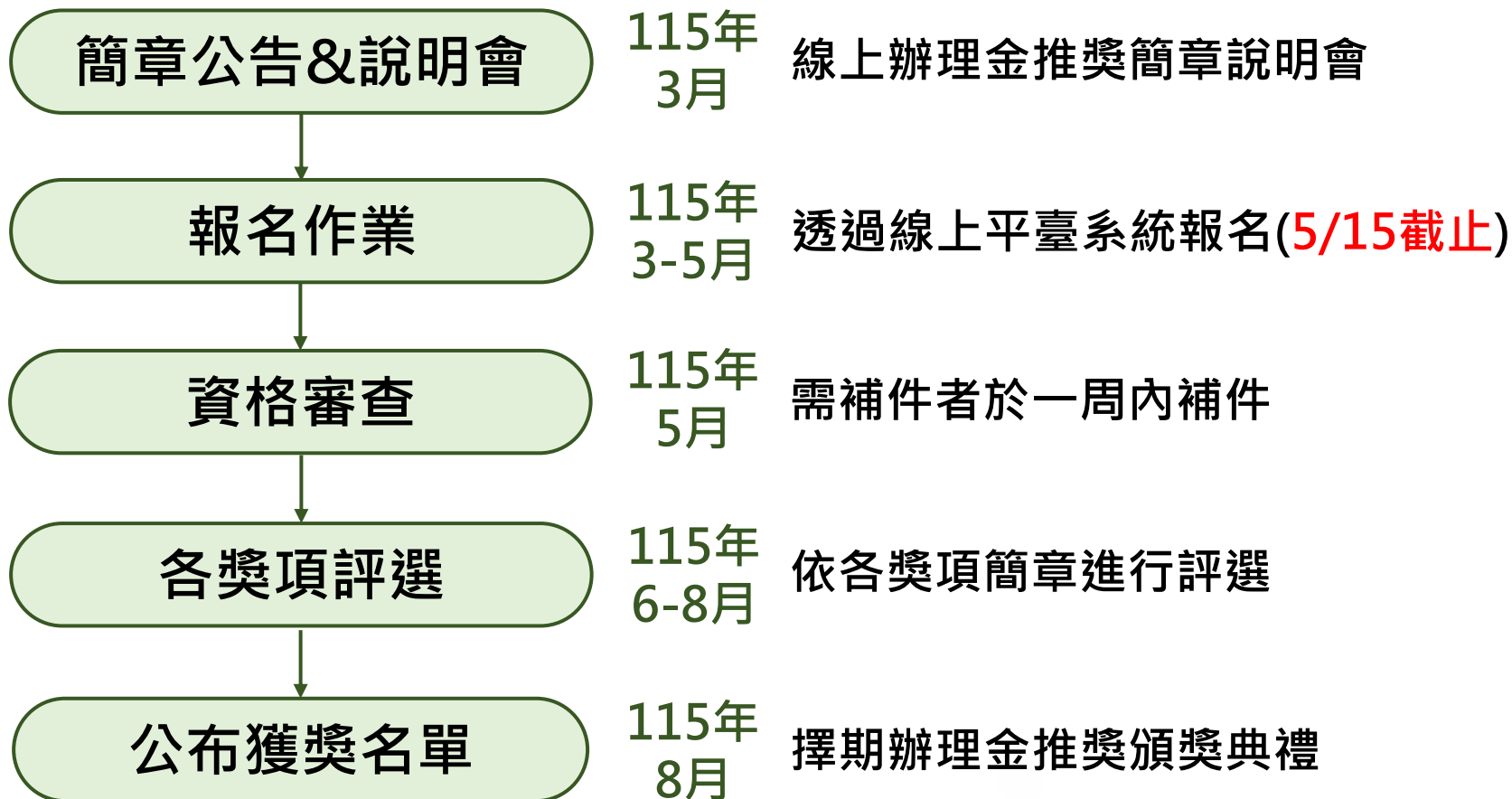
壹、預計期程及獎項 03

貳、簡章 05

參、報名資料 09

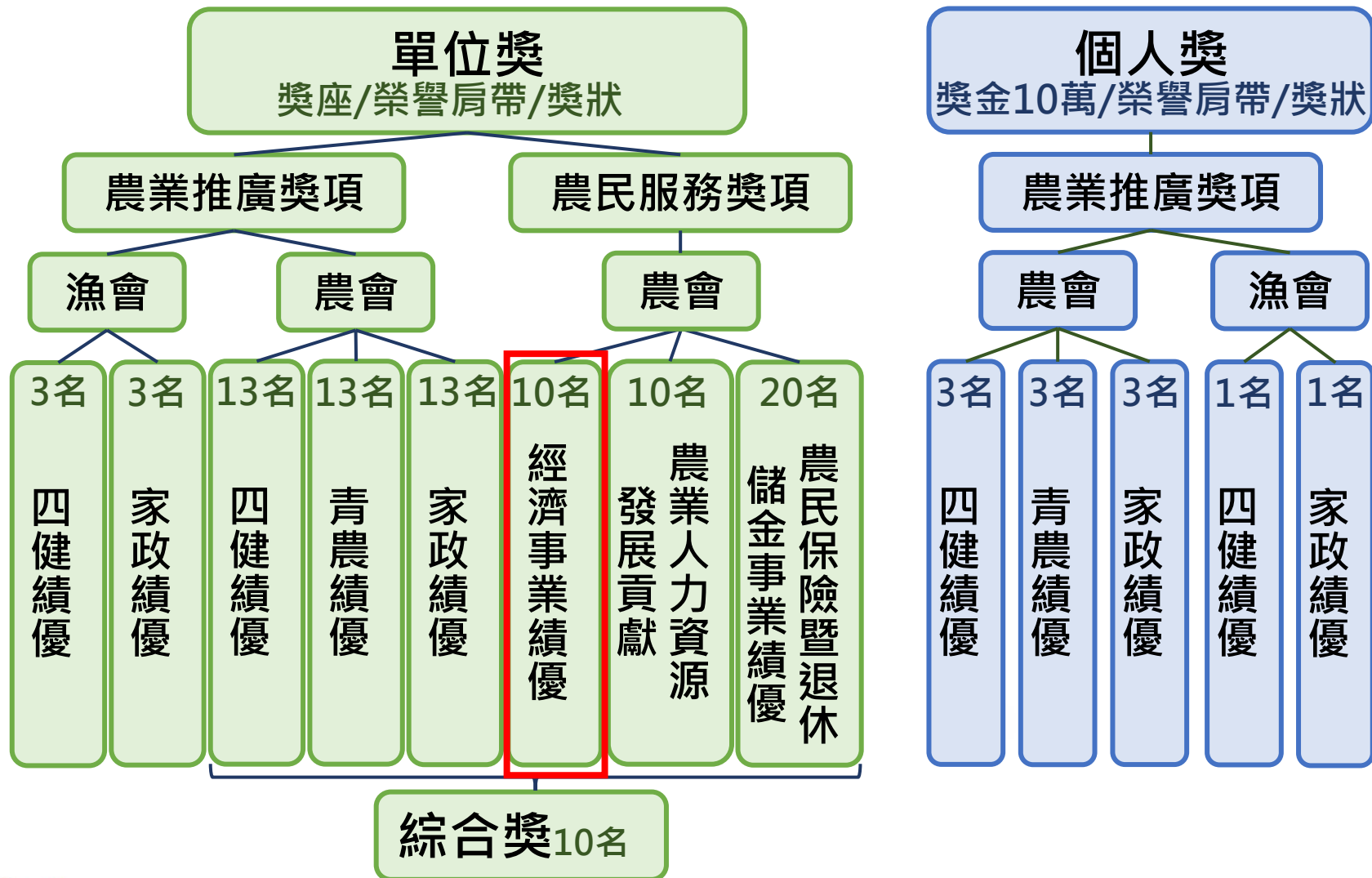


# 壹、預計期程及獎項(1/2)



# 壹、預計期程及獎項(2/2)

## 獎項總覽 ( 獎項總數106項 )



# 貳、簡章(1/4)



## 經濟事業績優 ▶ 農會

### 評選對象及資格

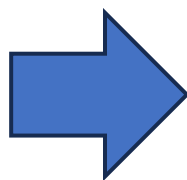
113及114年度辦理經濟事業（包括供銷部或設有其他經濟事業部門）之農會。

### 獎項說明

經濟事業績優，各級農會合計10名。

### 評選流程

書面初審



簡報決審

依分數排序後，  
共計擇20家農會  
為入圍單位

選出10名經濟  
事業績優單位

※ 名額與獎項得以互為流用，未達評選指標得以從缺辦理

# 貳、簡章(2/4)

## ▶ 初審評選指標(1/3) 指標更新

## 經濟事業績優 ▶ 農會

項目	說明	配分
經濟事業發展情形	<ol style="list-style-type: none"><li>1. 市場分析：農會在地資源盤點，並分析現況、定位與競爭環境。</li><li>2. 為展現農會經濟事業具特色化、前瞻性、創新性，就下列面向，提供相關具體作為與成果：<ol style="list-style-type: none"><li>① 農會發揮獨特地方特色，如結合原民文化、客家文化等元素，以創造在地農產業經濟價值。</li><li>② 結合智慧科技完善農會經濟事業體系。</li><li>③ 農產品配合相關溯源或有機等相關標章（示），確保農產品品質安心穩定。</li><li>④ 擴大生產與通路端多元鏈結，引導農民進入農產品多元銷售渠道，以提高農民收益與促進農會升級轉型。</li><li>⑤ 其他改善農村、農民及農業生活之相關成果。</li></ol></li></ol>	20

# 貳、簡章(3/4)

## ▶ 初審評選指標(2/3)



## 經濟事業績優 ▶ 農會

項目	說明	配分
推動實績	<ol style="list-style-type: none"><li>113及114年度農會經濟事業推動成果（實績）：<ol style="list-style-type: none"><li>① 創新開發產品：輔導轄內農民以其生產之農（特）產品，開發新產品、開創新事業或農會自行開發新產品具體成效。</li><li>② 拓展行銷通路：對於轄內農民或農會之產品，開發新行銷通路。</li><li>③ 建立在地資源連結：農會推動經濟事業與轄區相關農村社區、學校民間團體組織、企業資源等，共同帶動地方產業發展。</li><li>④ 提升農會正面形象：受平面、電子媒體報導有提升農會正面形象之事件或經營之事業獲表揚者。</li></ol></li><li>各項成果請依年度分開呈現。</li><li>如另有其他重要成果，自行增加至多3項。</li><li>如有相關影音成果，請提供影音連結供參。</li><li>由評選委員依所送成果資料後予以評分。</li></ol>	60



# 貳、簡章(4/4)

## ▶ 初審評選指標(3/3)



## ▶ 經濟事業績優 ▶ 農會

項目	說明	配分
營運情形	<ol style="list-style-type: none"><li>1. 辦理農會經濟事業，執行推動工作所投入之實際經濟及人力成本，並呈現獲利或成長比率等情形，以瞭解財務效益。</li><li>2. 提供農會113及114年度之年度決算書之經濟事業相關報表，檢附文件如下，並以pdf檔格式上傳：<ol style="list-style-type: none"><li>① 兩年度「經濟事業報告」（節錄涉及之事業類別部分）。</li><li>② 兩年度「綜合事業損益及經費所入所出計算總表」。</li><li>③ 兩年度「農會盈虧撥補表」。</li></ol></li></ol>	20
合計		100

## ▶ 決審評選指標 指標更新

項目	說明	配分
書面審查	書面審查（經濟事業發展情形、推動實績及營運情形）所得分數。	80
簡報及答詢	具體內容、問題與對策、表達技巧及委員提問回覆情形。	20
合計		100

# 參、報名資料(1/4)

## 報名表

### 農會基本資料 / 相關獎項與計畫經費(P.1)

#### 一、農會基本資料

級別	<input type="checkbox"/> 鄉(鎮、市、區)農會 <input type="checkbox"/> 直轄市農會及縣(市)農會 <input type="checkbox"/> 全國農會	
名稱	○○市/縣○○鄉/鎮/市/區/地區農會	
組別	第__組(以全國各級農會114年最高編制員工員額比率表為準)	
通訊地址		
負責人姓名 (法定代表人)		
聯絡資訊	聯絡人：	電話：
	職稱：	EMAIL：

#### 一、農會基本資料

##### (一)組別

請填寫農會所屬組別

新增內容

##### (二)聯絡資訊

建議填寫報名單位獎總窗口

★如有任何資訊會通知此聯絡人

#### 二、113及114年度相關獎項與計畫經費

計畫年度	113年度		114年度	
近2年 曾獲相關獎項				
計畫 名稱	計畫 經費 農業部 補助經費 (千元)	其他經費： 配合款、自有 經費或其他補 助款(千元)	農業部 補助經費 (千元)	其他經費： 配合款、自有 經費或其他補 助款(千元)

#### 二、相關獎項與計畫經費

##### (一)相關獎項

請填寫近2年曾榮獲相關獎項名稱

##### (二)計畫經費

請填寫計畫中**農業部補助款**的經費金額，  
及**除了農業部補助款外**的經費金額

# 參、報名資料(2/4)

## 報名表

### 使用生成式人工智慧(AI)聲明(P.1-P.2)

新增表格

#### 三、使用生成式人工智慧 (AI) 聲明

##### (一) 是否使用生成式人工智慧 (AI)

- 是，本單位有使用生成式 AI (請續填 AI 使用情形說明)
- 否，繳交之資料內容均為本單位自行撰寫 (請直接簽章)

##### (二) AI 使用情形說明

- 本單位已確認 AI 生成內容之真實性與正確性，並對內容負責。

使用工具	使用原因	評選資料使用範圍	備註
<input type="checkbox"/> ChatGPT	<input type="checkbox"/> 撰寫草稿 <input type="checkbox"/> 文字潤飾	文件：_	
<input type="checkbox"/> Copilot	<input type="checkbox"/> 摘要整理 <input type="checkbox"/> 發想點子	頁數：_	
<input type="checkbox"/> Gemini	<input type="checkbox"/> 表格或格式生成	章節：_	
<input type="checkbox"/> 其他：	<input type="checkbox"/> 圖片製作	文字段落：_	
	<input type="checkbox"/> 其他：		

(表格如有不足請自行增列)

報名人簽章：

總幹事簽章：

農會具結：

- ※ 此項目並非不鼓勵使用AI，而是因為AI已成未來趨勢與協作工具，但仍需確認真實性與正確性
- ※ 未來不只金推獎，其他著作或競賽也可能要求揭露

### 三、使用生成式人工智慧(AI)聲明

#### (一)是否使用生成式人工智慧(AI)

「是」：續填AI使用情形說明

「否」：請直接**簽章用印**

#### (二)AI使用情形說明

請勾選**使用工具**、**原因**，及填寫**使用範圍**

#### (三)簽章用印

1. 報名人
2. 總幹事簽章
3. 農會具結

# 參、報名資料(3/4)

## 評選 資料

### 一、經濟事業發展情形 / 二、推動實績(P.1)

新增表格

#### 一、經濟事業發展情形

- (一)市場分析：農會在地資源盤點，並分析現況、定位與競爭環境。
- (二)為展現農會經濟事業具特色化、前瞻性、創新性，提供相關具體作為與成果：詳見簡章「五、評選指標」說明。

#### 經濟事業發展情形

- 功能：展現農會經濟事業具特色化、前瞻性、創新性作為與成果
- 對應指標：**經濟事業發展情形(20%)**
- 填寫建議：簡要說明具體作為及成果即可

#### 二、推動實績

針對農會經濟事業推動成果，逐項（或擇一）填列達成值，並補充執行內容簡要說明。如另有其他重要成果者，可自行增加至多3項。

#### 推動實績

- 表格功能：快速檢視113-114年度農會經濟事業推動成果
- 對應指標：**推動實績(60%)**
- 填寫建議：
  1. 針對執行工作簡要說明作法及效益
  2. 另有其他推動成果，可自行增列

表 1、農會推動成果達成值

推動成果	單位	113 年度 達成值	114 年度 達成值	執行內容簡要說明 (作法及效益)
創新開發產品	個			
拓展行銷通路	個			
建立在地資源連結	項			
提升農會正面形象	則			
	項			

# 參、報名資料(4/4)

評選  
資料

## 三、營運情形(P.2) **新增表格**

### 三、營運情形

(一)辦理農會經濟事業，執行推動工作所投入之實際經濟及人力成本，並呈現獲利或成長比率等情形，以瞭解財務效益。

表 2、農會「經濟事業類別」財務分析

單位：千元

項目	113 年	114 年
預算數		
決算數		
執行比率		
較上年度損益金額		%
員額(人)		
增減員額(人)		

(二)檢附113及114年度之年度決算書之經濟事業相關報表，並以 pdf 檔格式上傳，以供校核：

1. 兩年度「經濟事業報告」（節錄涉及之事業類別部分）。
2. 兩年度「綜合事業損益及經費所入所出計算總表」。
3. 兩年度「農會盈虧撥補表」。

### 營運情形

- **表格功能**：瞭解農會推動及投入經濟事業的實際經濟及人力成本
- **對應指標**：**營運情形(20%)**
- **填寫建議**：
  1. 請填寫數字
  2. 請務必**上傳附件**以供校核(兩年度合併繳交)

※ 切記整份評選資料(不含封面)不可超過**15頁**，檔案大小不可超過**10MB**

誠摯感謝  
敬請指導